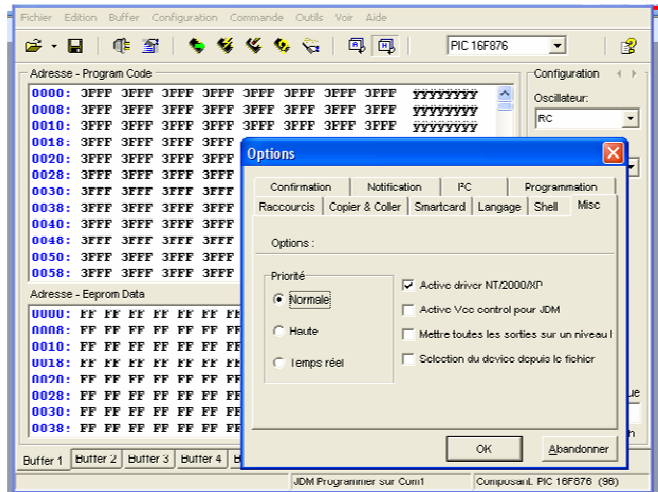
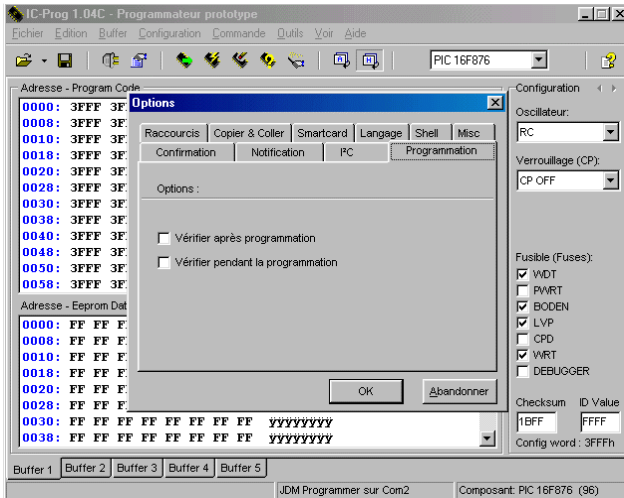


1.4 les options de programmation



2. UTILISATION DU LOGICIEL

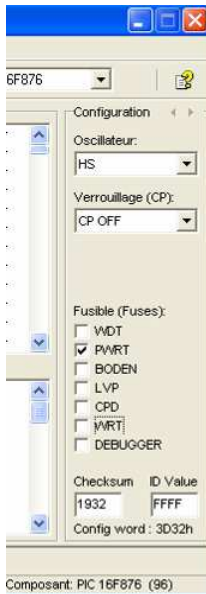
2.1 Ouvrir le fichier hex (hexadécimal) [exemple : testcart.hex]



Le fichier programme apparaît dans la fenêtre du haut : program code

Les données d'EEPROM apparaissent dans la fenêtre du bas : EEPROM data

2.2 Vérifier les bits de configurations



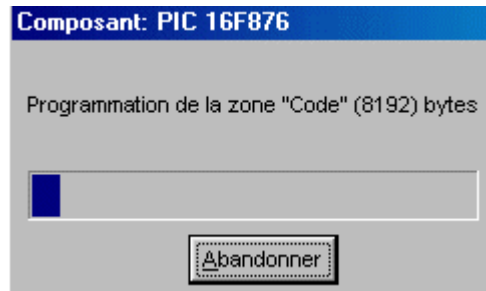
2.3 Lancer la programmation



2.4 Positionner l'interrupteur sur la carte en mode : "PROG"

2.5 Répondre "Yes" à la question : "Voulez-vous vraiment programmer ?"

2.6 Attendre la fin de la programmation



Une fois la programmation terminée :

2.7 Positionner l'interrupteur sur la carte en mode : "RUN"